

ΜΕΤΑΦΟΡΑ ΣΤΟ ΝΕΟ EMAIL ΤΟΥ ΕΑΠ

Το ΕΑΠ προσφέρει στο κοινό του το πακέτο υπηρεσιών Office365 της Microsoft στο οποίο συμπεριλαμβάνεται και το νέο email. Η μεταφορά στο email είναι υποχρεωτική και θα γίνει σταδιακά για όλο το κοινό του ΕΑΠ.

Κατά τη μεταφορά από το παλιό email στο νέο Office365:

- Η διεύθυνση email που χρησιμοποιείτε **δεν** θα αλλάξει
- Τα μηνύματα που έχετε στο ταχυδρομείο, καθώς και η δομή τους (φάκελοι, υποφάκελοι κτλ) **δεν** θα χαθούν εφόσον ολοκληρωθεί σωστά η διαδικασία μεταφοράς
- Ο κωδικός που χρησιμοποιείτε θα αλλαχθεί με νέο τον οποίο αργότερα θα έχετε τη δυνατότητα να αλλάξετε σύμφωνα με το πρότυπο κωδικών της νέας πλατφόρμας
- Φίλτρα μηνυμάτων ή κανόνες, υπογραφές κτλ που πιθανά έχετε ορίσει θα πρέπει να δημιουργηθούν ξανά

ΣΤΟΙΧΕΙΑ ΝΕΟΥ EMAIL

Ο κωδικός εισαγωγής στο λογαριασμό θα σας δοθεί από το διαχειριστή.

Για την πρόσβαση στο ηλεκτρονικό ταχυδρομείο μπορείτε να χρησιμοποιήσετε:

- Το πρόγραμμα περιήγησης (σε υπολογιστή ή κινητές συσκευές) γράφοντας στη γραμμή διευθύνσεων τη διεύθυνση <http://email.eap.gr> η οποία σας ανακατευθύνει στη σελίδα σύνδεσης των υπηρεσιών Microsoft Office365. Για το ηλεκτρονικό ταχυδρομείο χρησιμοποιείται το Outlook Web App
- Το πρόγραμμα Microsoft Outlook με το λογαριασμό που θα σας δοθεί, εγκατεστημένο ως Exchange (προτείνεται), IMAP ή POP3
- Προγράμματα email κινητών συσκευών με το λογαριασμό που θα σας δοθεί, εγκατεστημένο ως Exchange (προτείνεται), IMAP ή POP3
- Άλλα προγράμματα για email (πχ Thunderbird) με το λογαριασμό που θα σας δοθεί, εγκατεστημένο ως IMAP ή POP3

ΠΡΟΣΟΧΗ: Στην περίπτωση πρόσβασης από πρόγραμμα περιήγησης μην κάνετε σελιδοδείκτη τη διεύθυνση που θα εμφανιστεί στη γραμμή διευθύνσεων κατά τη σύνδεσή σας στο email. Εάν θέλετε να αποθηκεύσετε σελιδοδείκτη βεβαιωθείτε ότι αντιστοιχεί στη διεύθυνση <http://email.eap.gr>

ΔΙΑΔΙΚΑΣΙΑ ΜΕΤΑΦΟΡΑΣ

Ακολουθήστε τις οδηγίες μεταφοράς του παλιού σας ταχυδρομείου ανάλογα με τη χρήση που κάνατε.

Οι περιπτώσεις που περιγράφονται είναι:

- Webmail
- Microsoft Outlook ή άλλο πρόγραμμα email – IMAP
- Microsoft Outlook – POP3
- Άλλο πρόγραμμα email – POP3

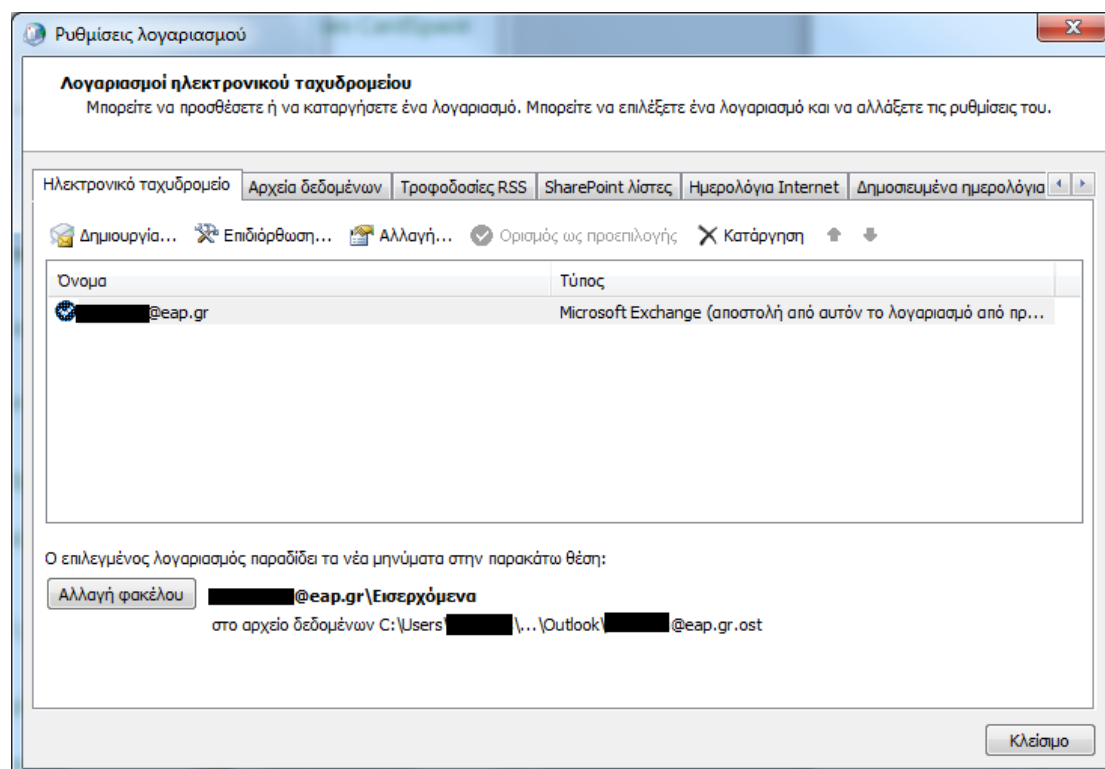
Webmail:

Αν χρησιμοποιούσατε το ταχυδρομείο σας μέσω του webmail από το πρόγραμμα περιήγησης (<http://webmail.eap.gr>) τότε η μεταφορά θα γίνει από το ΓΔΠΥ. Θα χρειαστεί να το αναφέρετε κατά τη δημιουργία του νέου σας email.

Η σύνδεσή σας στο νέο email θα γίνεται από το <http://email.eap.gr> (Office365, Microsoft, Outlook Web App)

Microsoft Outlook ή άλλο πρόγραμμα email – IMAP:

ΣΗΜΕΙΩΣΗ: Μπορείτε να ελέγξετε τον τύπο του λογαριασμού σας από το πρόγραμμα που χρησιμοποιείτε ή από τις επιλογές αλληλογραφίας. Για την περίπτωση του Outlook στα Windows μπορείτε στον **Πίνακα Ελέγχου->Αλληλογραφία->Λογαριασμοί ηλεκτρονικού ταχυδρομείου** και να βρείτε το λογαριασμό και τον τύπο του



Αν χρησιμοποιούσατε το ταχυδρομείο σας μέσω του Outlook ή κάποιου άλλου προγράμματος με λογαριασμό IMAP τότε η μεταφορά θα γίνει από το ΓΔΠΥ. Θα χρειαστεί να το αναφέρετε κατά τη δημιουργία του νέου σας email.

Η νέα σύνδεση μπορεί να ξαναγίνει με IMAP αν και προτείνεται να χρησιμοποιήσετε Exchange.

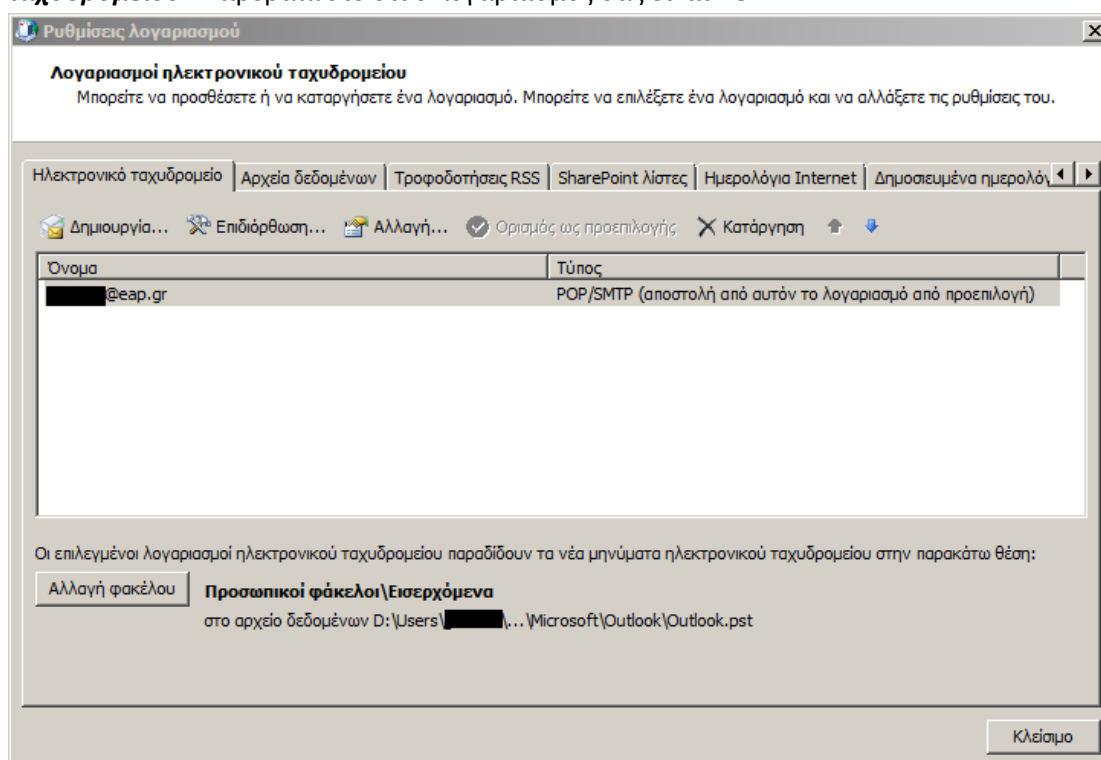
Οι ρυθμίσεις για σύνδεση του γραμματοκιβωτίου με IMAP είναι:

	Ρύθμιση IMAP	Ρύθμιση SMTP
Server name	outlook.office365.com	smtp.office365.com
Port	995	587
Encryption method	SSL	TLS

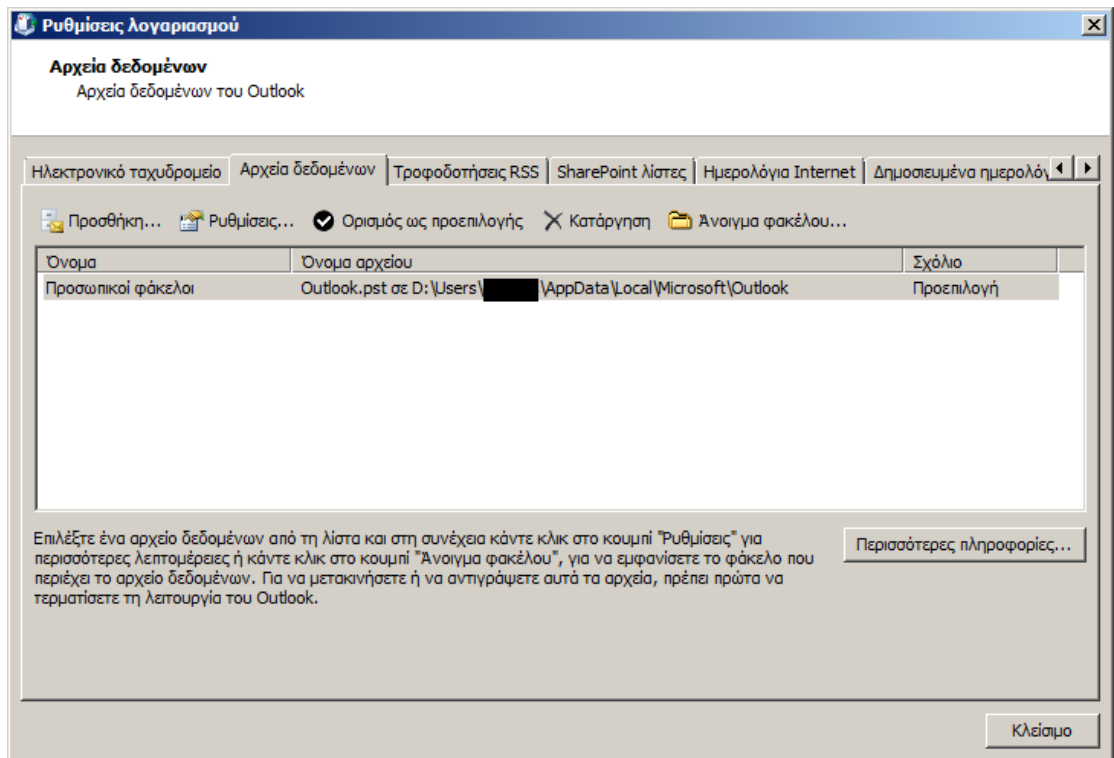
Microsoft Outlook – POP3:

Αν χρησιμοποιούσατε το ταχυδρομείο σας μέσω του Outlook με λογαριασμό POP3 (σε κάποιον υπολογιστή) τότε πρέπει να ακολουθήσετε τα παρακάτω βήματα:

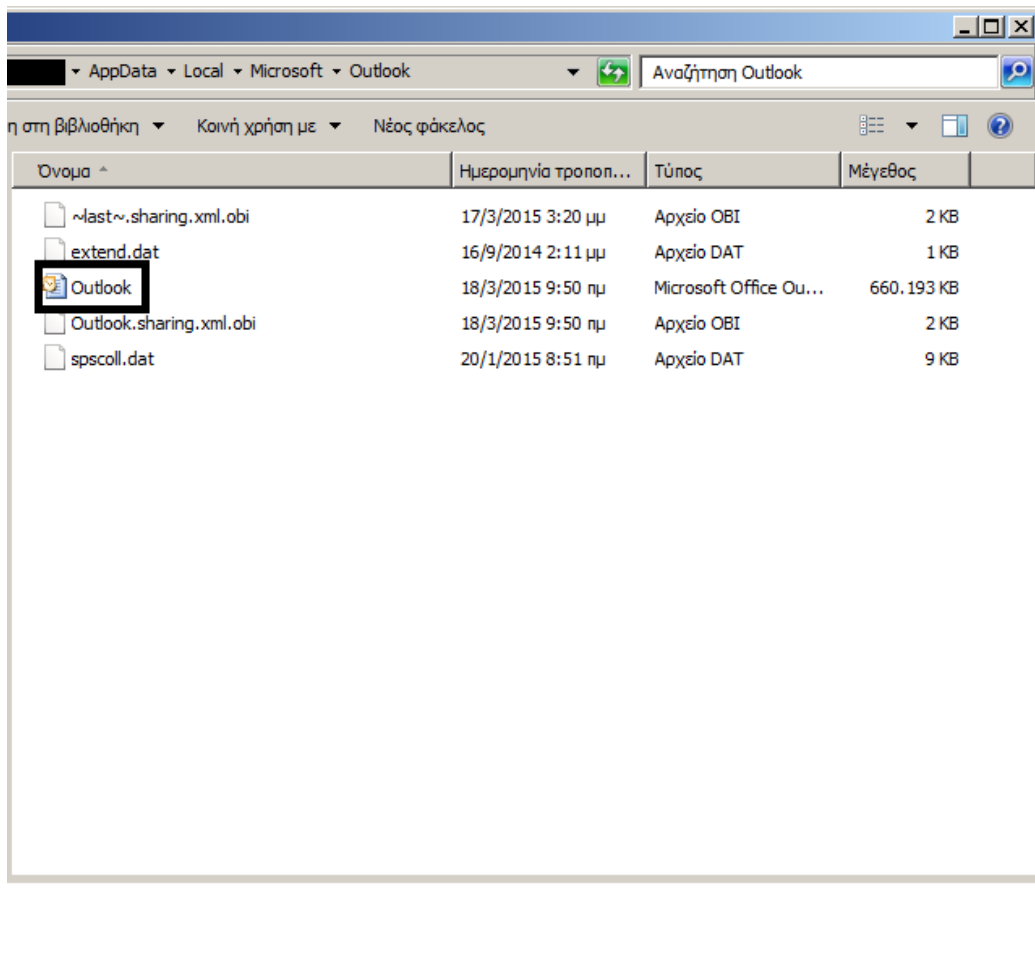
1. Ανοίξτε τον **Πίνακα Ελέγχου->Αλληλογραφία->Λογαριασμοί ηλεκτρονικού ταχυδρομείου**. Επιβεβαιώστε ότι ο λογαριασμός σας είναι POP



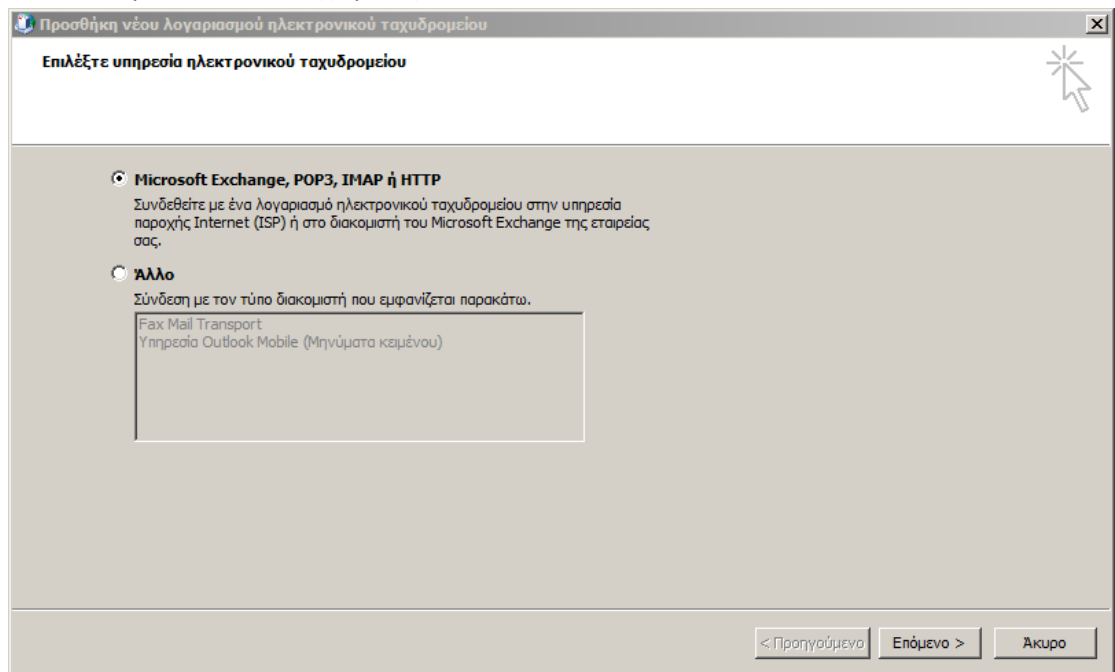
2. Ελέγξτε τη διαδρομή του αρχείου .pst το οποίο διατηρεί τα δεδομένα σας



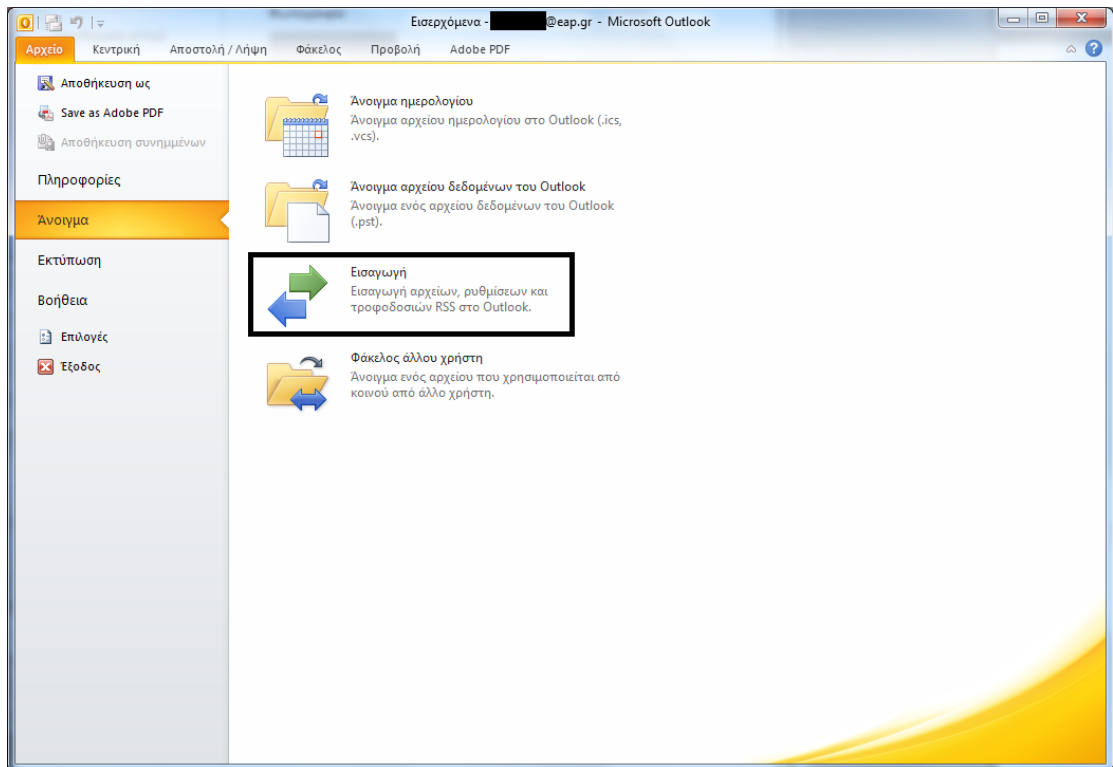
3. Πλοηγηθείτε σε εκείνη την τοποθεσία και κρατήστε αντίγραφο του αρχείου .pst



- Εφόσον έχετε διατηρήσει αντίγραφο του αρχείου σε άλλη τοποθεσία, μπορείτε να διαγράψετε τον POP λογαριασμό και να προχωρήσετε στη δημιουργία νέου Exchange. Αν δεν κρατήσετε διαφορετικό αντίγραφο του .pst μην διαγράψετε τον POP λογαριασμό πριν την ολοκλήρωση της μεταφοράς, γιατί θα διαγραφεί και το .pst, το οποίο χρειάζεται για την επαναφορά.
- Η δημιουργία νέου λογαριασμού γίνεται από τον **Πίνακα Ελέγχου->Αλληλογραφία->Λογαριασμοί ηλεκτρονικού ταχυδρομείου->Ηλεκτρονικό ταχυδρομείο->Δημιουργία**
Επιλέξτε Microsoft Exchange και ακολουθήστε τον οδηγό με χρήση των στοιχείων που θα λάβετε από το διαχειριστή

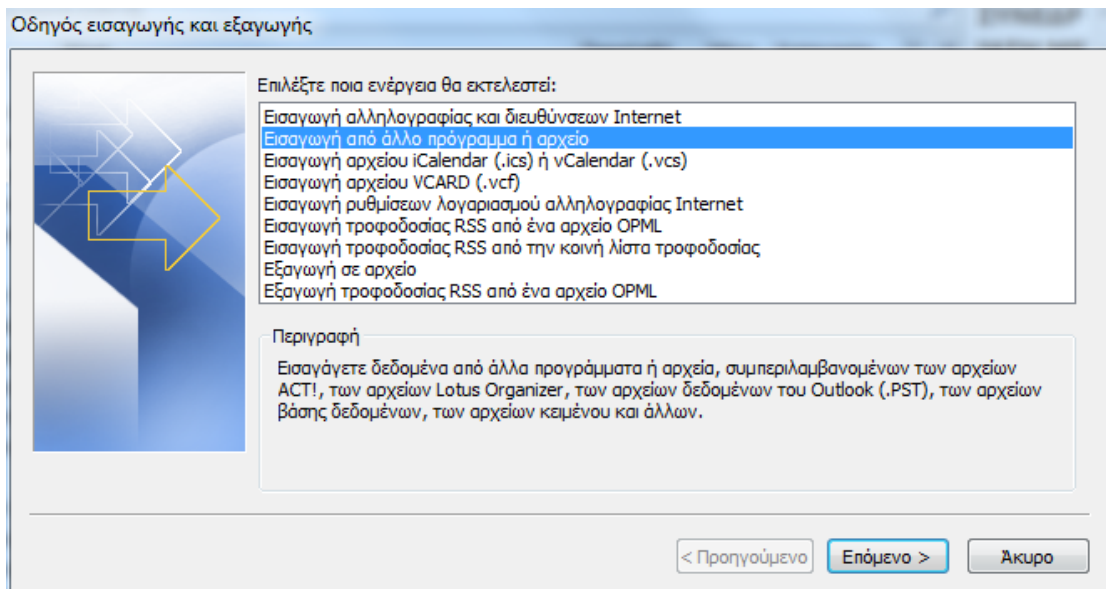


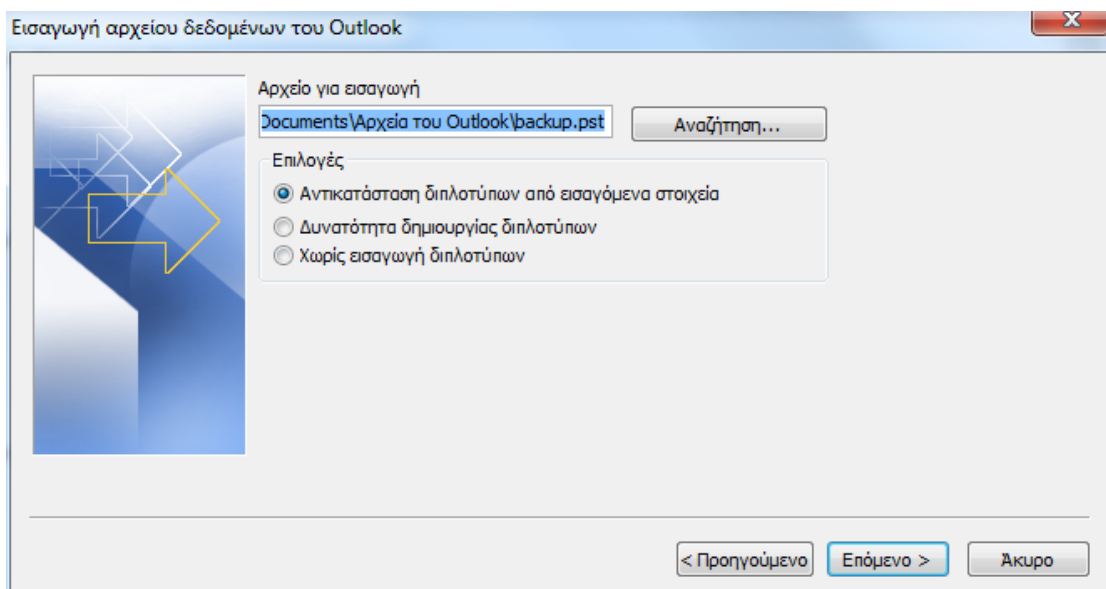
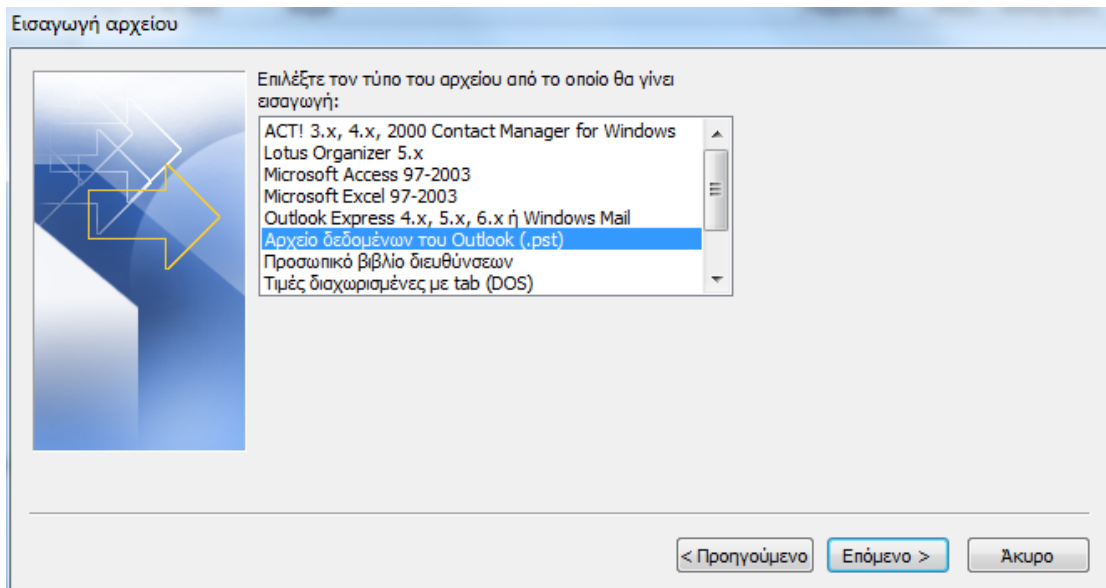
- Όταν ολοκληρωθεί η δημιουργία του λογαριασμού ανοίξτε το Outlook και επιλέξτε από το μενού **Αρχείο->Άνοιγμα->Εισαγωγή**



Αναλόγως την έκδοση Outlook που χρησιμοποιείτε η θέση της επιλογής «Εισαγωγή» μπορεί να διαφοροποιείται

7. Επιλέξτε τα παρακάτω

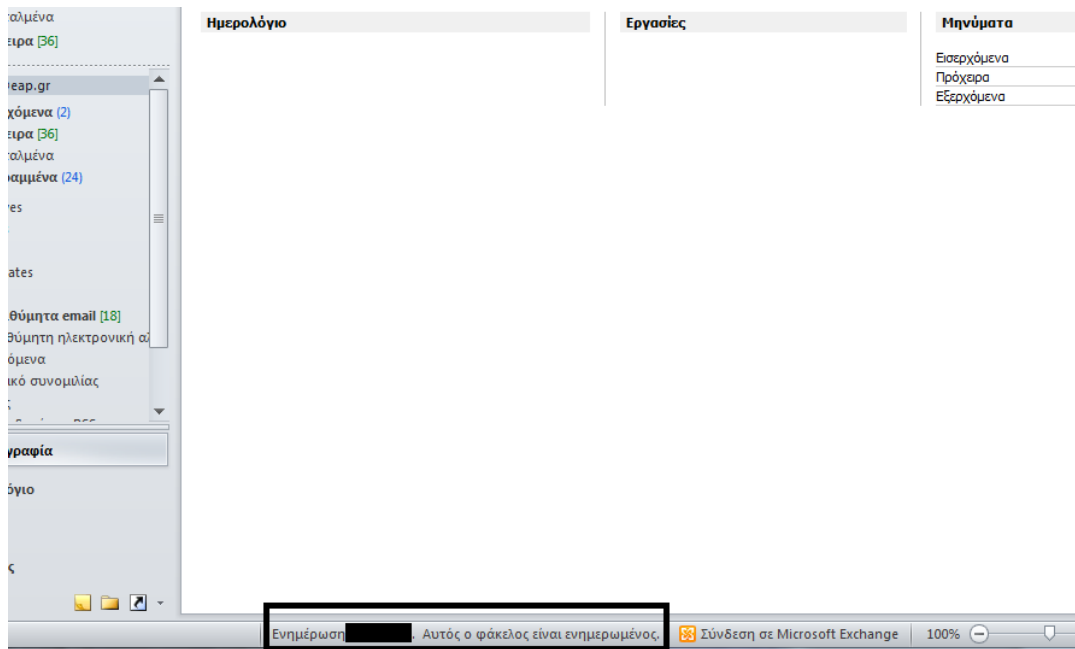




Στο **Αρχείο για εισαγωγή** αναζητήστε το .pst που έχετε διατηρήσει από τον παλιό λογαριασμό

8. Όταν ολοκληρώσετε τον οδηγό θα γίνει εισαγωγή του ταχυδρομείου σου και ανάρτηση στο νέο email. Ανάλογα με το μέγεθος του ταχυδρομείου σας (συνεπώς και του .pst αρχείου σας) ο χρόνος ολοκλήρωσης ποικίλει. Το webmail σας θα ενημερώνεται μέχρι να ολοκληρωθεί η διαδικασία.

Όσο εκτελείται η διαδικασία ενημέρωσης θα φαίνεται η πρόοδος στο κάτω μέρος του Outlook (γραμμή κατάστασης).



9. Η διαδικασία τερματίζεται όταν όλοι οι φάκελοι είναι ενημερωμένοι. Μετά το τέλος και αφού ελέγξετε ότι το ταχυδρομείο σας είναι άρτιο μπορείτε να διαγράψετε το .pst του παλιού (POP) ταχυδρομείου.

Άλλο πρόγραμμα email – POP3

Αν χρησιμοποιούσατε το ταχυδρομείο σας μέσω κάποιου άλλου προγράμματος email από το Microsoft Outlook, με λογαριασμό POP3 τότε μπορείτε να δημιουργήσετε το νέο email με POP3 ή IMAP και να κρατήσετε αντίγραφα του παλιού σας ταχυδρομείου σύμφωνα με τις οδηγίες χρήσης του συγκεκριμένου προγράμματος. Σε μερικές περιπτώσεις επιτρέπεται η αντιγραφή ή μετακίνηση μηνυμάτων μεταξύ των λογαριασμών.

Οι ρυθμίσεις για σύνδεση του γραμματοκιβωτίου με POP είναι:

	Ρύθμιση POP	Ρύθμιση SMTP
Server name	outlook.office365.com	smtp.office365.com
Port	995	587
Encryption method	SSL	TLS